

## **CENSO PROVINCIAL DE ARANDANOS 2006**

### **DIRECCION DE ESTADISTICA**

#### **Provincia de Tucumán**

Durante el Período comprendido entre el 10 de Junio de 2006 y el 15 de Agosto de 2006 se realizó en la Provincia de Tucumán el Primer Censo Provincial del Cultivo de Arándano. Este Censo se realizó en virtud de un convenio de Cooperación técnica firmado entre el Ministerio de Desarrollo Productivo y la Secretaría de Planeamiento, en el cual se solicita que la Dirección de Estadística conjuntamente con la Secretaría de Agricultura realizaron el operativo Censal. Colaboraron además la Estación Experimental Agroindustrial Obispo Colombres y la Asociación de Productores de Arándanos de Tucumán (APRATUC).

#### **Objetivos Generales**

- Obtener datos actualizados sobre las principales variables estructurales y coyunturales del sector.
- Relevar datos que permiten profundizar el conocimiento del cultivo de arándano en la Provincia, permitiendo el análisis de la evolución producida dentro de dicha actividad.

#### **Secreto Estadístico**

Toda la información proporcionada por el productor o el informante calificado estará sujeta al secreto estadístico establecida por la ley 17.622, la cual creó el Instituto Nacional de Estadística y Censos (INDEC) y estableció las pautas que rigen el Sistema Estadístico Nacional (SEN), del que forma parte la Dirección de Estadística de la Provincia de Tucumán. En su artículo 10º, ese cuerpo legal establece:

- Las informaciones que se suministren a los organismos que integran el Sistema Estadístico Nacional, en cumplimiento de la presente ley, serán estrictamente secretas y solo se utilizarán con fines estadísticos.
- Los datos deberán ser suministrados y publicados exclusivamente en publicaciones de conjunto, de modo que no pueda ser violado el secreto comercial o patrimonial, ni individualizarse las personas o entidades a quienes se refieren. Quedan exceptuados del secreto estadístico los siguientes datos del registro: nombre y apellido o razón social, domicilio y rama de actividad.

### **Unidad Estadística**

La unidad estadística del Censo Provincial de Arándano 2006 es la explotación agropecuaria (EAP). Se entiende por tal la unidad de organización de la producción con una superficie no menor de 6.000 m<sup>2</sup> implantada con arándano, situada dentro de los límites de la provincia y que, independientemente del número de parcelas (terrenos no contiguos):

- Produce arándano con fines comerciales.
- Tiene una dirección que asume la gestión y los riesgos de la actividad productiva.
- Utiliza, en todas las parcelas que la integran, los mismos medios de producción de uso durable y parte de la misma mano de obra.

Esta caracterización de la EAP supone una gran variedad de posibilidades en cuanto a tamaño, régimen de tenencia de la tierra y tipo jurídico del productor.

### Descripción del cuestionario

- Identificación del Productor y del Producto
- Tipo Jurídico
- Régimen de tenencia de tierra
- Uso de la Tierra
- Descripción de EAP de arándano
- Manejo de EAP de arándano
- Mecanización
- Empaque
- Mano de Obra
- Entidad que se encuentra nucleado y asistencia técnica
- Intención de plantación
- Croquis de explotación y colocación de parcelas

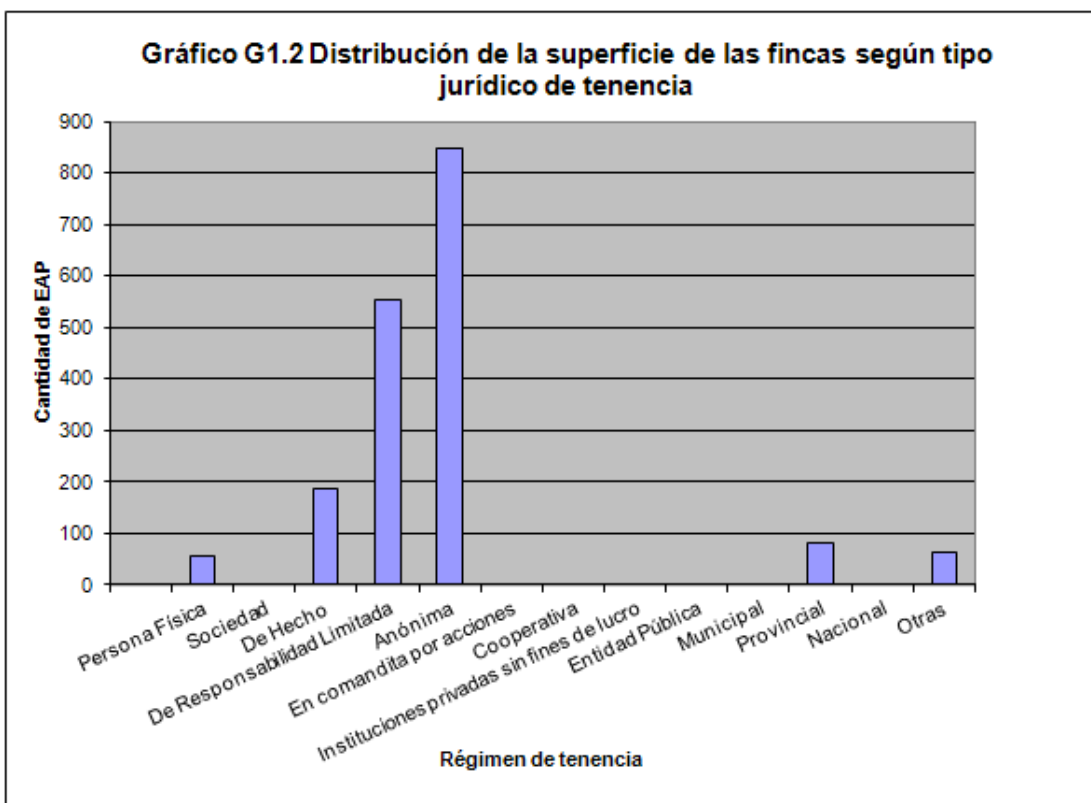
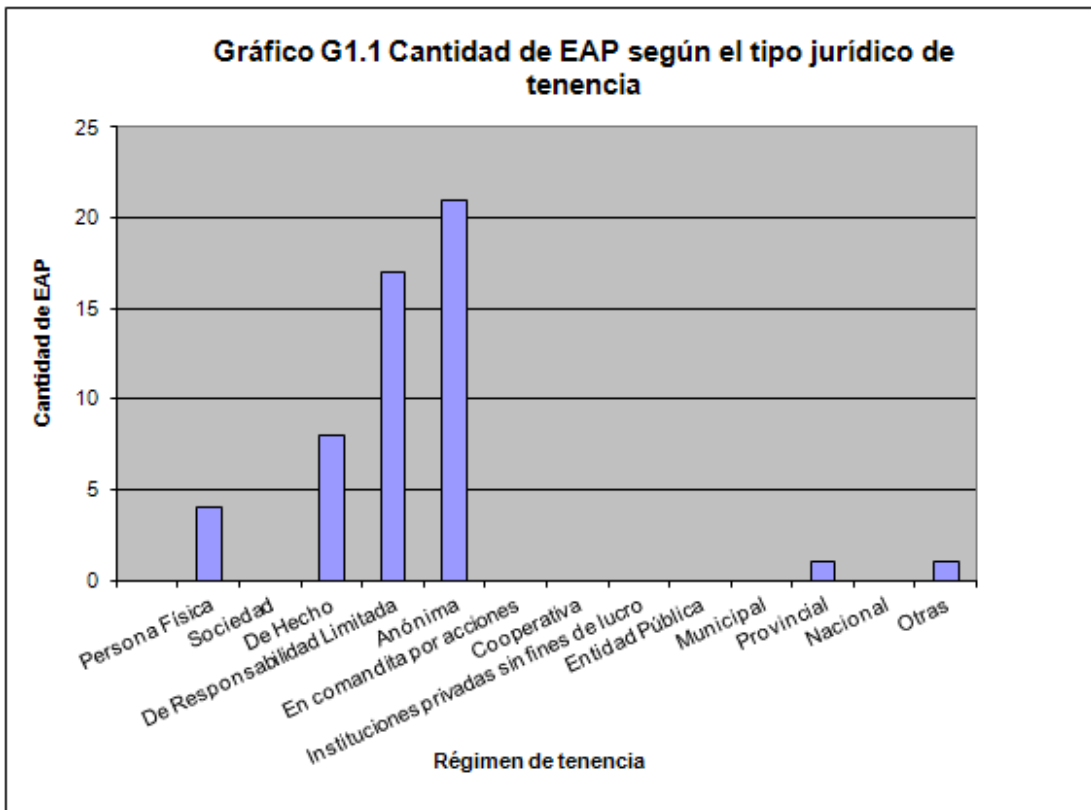
## TABLAS

Cuadro G1. Cantidad de EAP y superficie total de las fincas según tipo Jurídico de tenencia.

Tipo Jurídico	Cantidad de EAP	Superficie de la finca (Ha.)
Persona Física	4	55,3
Sociedad		
De Hecho	8	186,0
De Responsabilidad Limitada	17	553,0
Anónima	21	848,8
En comandita por acciones	0	0,0
Cooperativa	0	0,0
Instituciones privadas sin fines de lucro	0	0,0
Entidad Pública		
Municipal	0	0,0
Provincial	1	80,0
Nacional	0	0,0
Otras	1	63,0
<b>Total</b>	<b>52</b>	<b>1.786,1</b>

Fuente: Censo Provincial de Arándano 2006. Dirección de Estadística de Tucumán

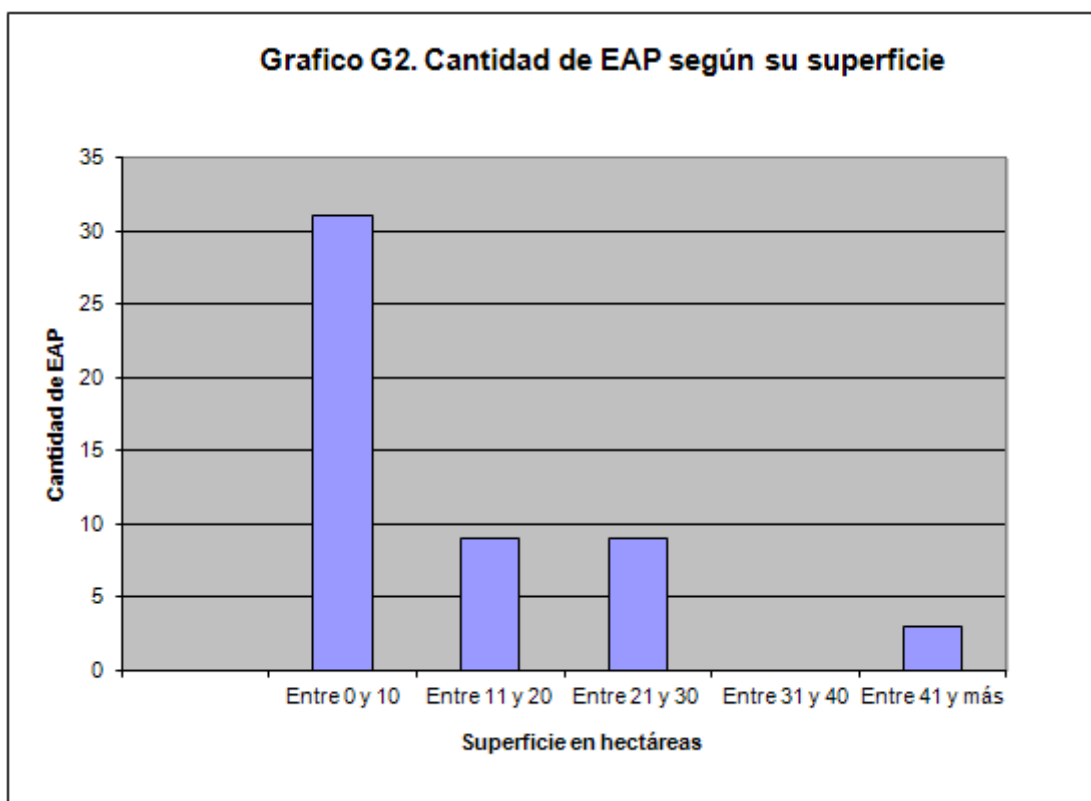
Se relevaron datos en 52 unidades productoras dedicadas a la producción de arándano. La superficie total de estas 52 EAP es 702,1 ha. De las cuales 460,2 están en producción activa.



Cuadro G2. Cantidad de explotaciones agropecuarias según su superficie en hectáreas.

Superficie (Ha.)	Cantidad de EAP	Superficie de la finca (Ha.)
Entre 0 y 10	31	60%
Entre 11 y 20	9	17%
Entre 21 y 30	9	17%
Entre 31 y 40	0	0%
Entre 41 y más	3	6%
<b>Total</b>	<b>52</b>	<b>100%</b>

Fuente: Censo Provincial de Arándano 2006. Dirección de Estadística de Tucumán



Cuadro G3. Uso de la tierra según tipo jurídico.

Uso de la tierra	Superficie (Ha.)	%
Arándano	702,1	39,3%
Otros frutales	156,5	8,8%
Hortalizas	0,0	0,0%
Bosques y/o montes implantados	16,0	0,9%
Caña de azúcar	79,0	4,4%
Otros cultivos	19,1	1,1%
Otros usos		
Bosques y/o montes naturales	71,0	4,0%
Pastizales	63,0	3,5%
Apta no utilizada	592,7	33,2%
No apta para cultivo	10,5	0,6%
Con vivienda o camino	76,7	4,3%
<b>Total</b>	<b>1.786,6</b>	<b>100%</b>

Fuente: Censo Provincial de Arándano 2006. Dirección de Estadística de Tucumán

Cuadro G4. Superficie en hectáreas según año de plantación y variedad.

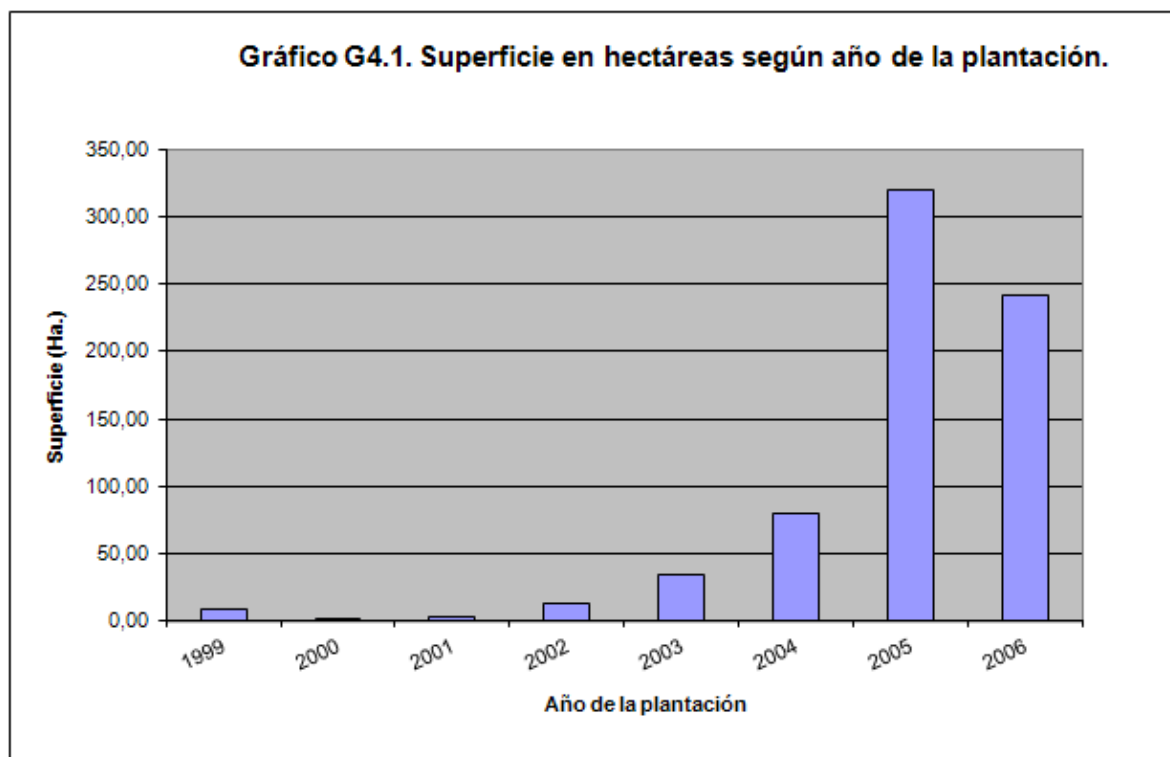
Año	Misty	O'Neal	Milennia	Emerald	Jewel
1999	2,80	2,80	-	-	-
2000	-	0,50	-	-	-
2001	1,00	-	-	-	-
2002	1,50	6,90	0,70	-	-
2003	0,70	18,00	9,20	-	-
2004	14,70	30,10	13,50	-	-
2005	94,70	77,20	90,40	0,78	0,40
2006	139,50	39,50	31,90	2,70	12,70
<b>Total</b>	<b>254,90</b>	<b>175,00</b>	<b>145,70</b>	<b>3,48</b>	<b>13,10</b>

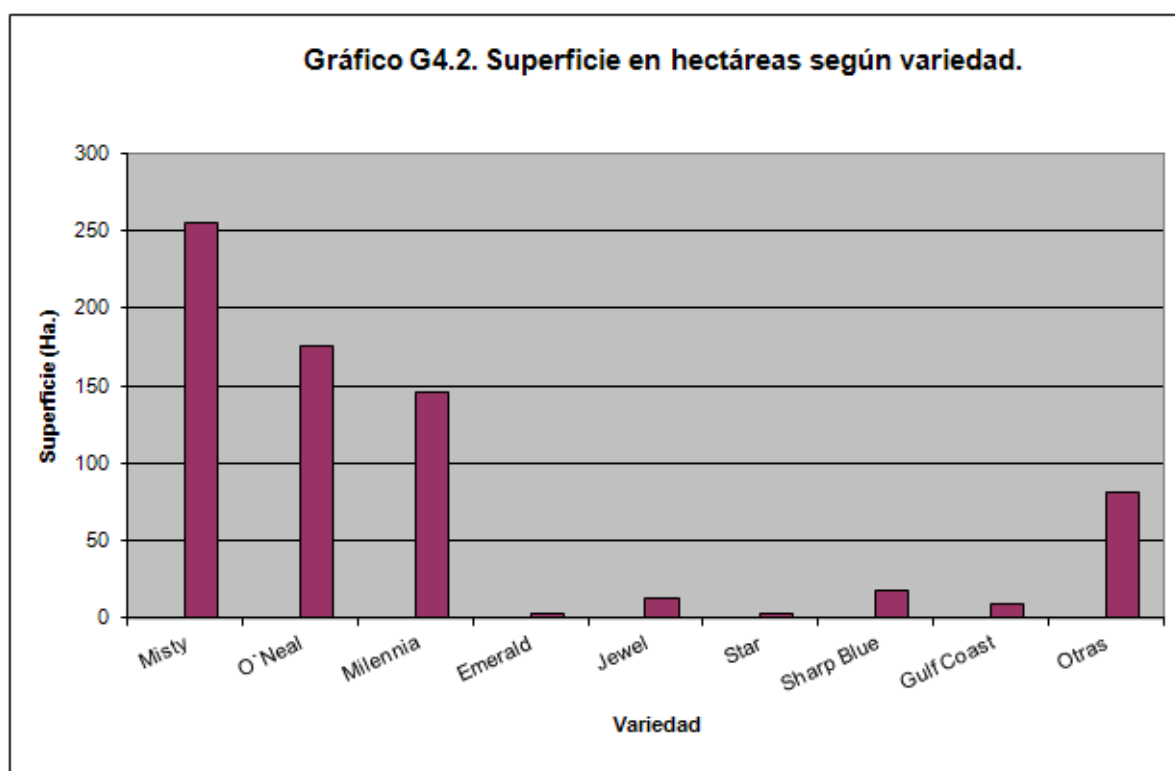
Fuente: Censo Provincial de Arándano 2006. Dirección de Estadística de Tucumán

Continúa en la página siguiente >>

Cuadro G4. Superficie en hectáreas según año de plantación y variedad.(Continuación)

Año	Star	Sharp Blue	Gulf Coast	Otras	Total
1999	-	2,80	-	0,60	9,00
2000	-	-	-	-	0,50
2001	-	1,00	-	1,00	3,00
2002	-	3,60	-	-	12,70
2003	-	3,10	-	3,80	34,80
2004	-	1,50	-	19,60	79,40
2005	0,60	5,40	8,90	42,10	320,48
2006	2,00	-	-	13,60	241,90
<b>Total</b>	<b>2,60</b>	<b>17,40</b>	<b>8,90</b>	<b>80,70</b>	<b>701,78</b>





Cuadro G5. Cantidad de plantas según año de plantación y variedad.

Año	Variedad				
	Misty	O'Neal	Milennia	Emerald	Jewel
1999	6.000	6.000	-	-	-
2000	-	1.500	-	-	-
2001	2.500	-	-	-	-
2002	4.500	22.928	2.000	-	-
2003	2.498	54.459	30.272	-	-
2004	44.268	102.867	44.961	-	-
2005	304.084	252.781	293.462	2.750	1.350
2006	453.626	128.216	108.223	8.910	41.910
<b>Total</b>	<b>817.476</b>	<b>568.751</b>	<b>478.918</b>	<b>11.660</b>	<b>43.260</b>

Fuente: Censo Provincial de Arándano 2006. Dirección de Estadística de Tucumán

Continúa en la página siguiente >>



Cuadro G5. Cantidad de plantas según año de plantación y variedad. (Continuación)

Año	Variedad				Total
	Star	Sharp Blue	Gulf Coast	Otras	
1999	-	6.000	-	1.300	19.300
2000	-	-	-	-	1.500
2001	-	2.500	-	2.500	7.500
2002	-	11.413	-	-	40.841
2003	-	9.043	-	12.453	108.725
2004	-	5.000	-	68.923	266.019
2005	2.115	16.916	29.854	142.614	1.045.926
2006	6.600	-	-	47.146	794.631
<b>Total</b>	<b>8.715</b>	<b>50.872</b>	<b>29.854</b>	<b>274.936</b>	<b>2.284.442</b>

Cuadro G6. Densidad de plantas por hectáreas según variedad, calculada con los datos del censo.

Misty	O'Neal	Milennia	Emerald	Jewel
3.204	3.251	3.288	3.351	3.310

Fuente: Censo Provincial de Arándano 2006. Dirección de Estadística de Tucumán

\* Según datos técnicos, la densidad teórica de plantas por hectárea es de 3333 pl./ha. que no difiere mucho de la densidad real promedio.

Continúa en la página siguiente >>

Cuadro G6. Densidad de plantas por hectáreas según variedad, calculada con los datos del censo. (Continuación)

Star	Sharp Blue	Gulf Coast	Otras	Promedio
3.326	2.925	3.347	3.404	3.267

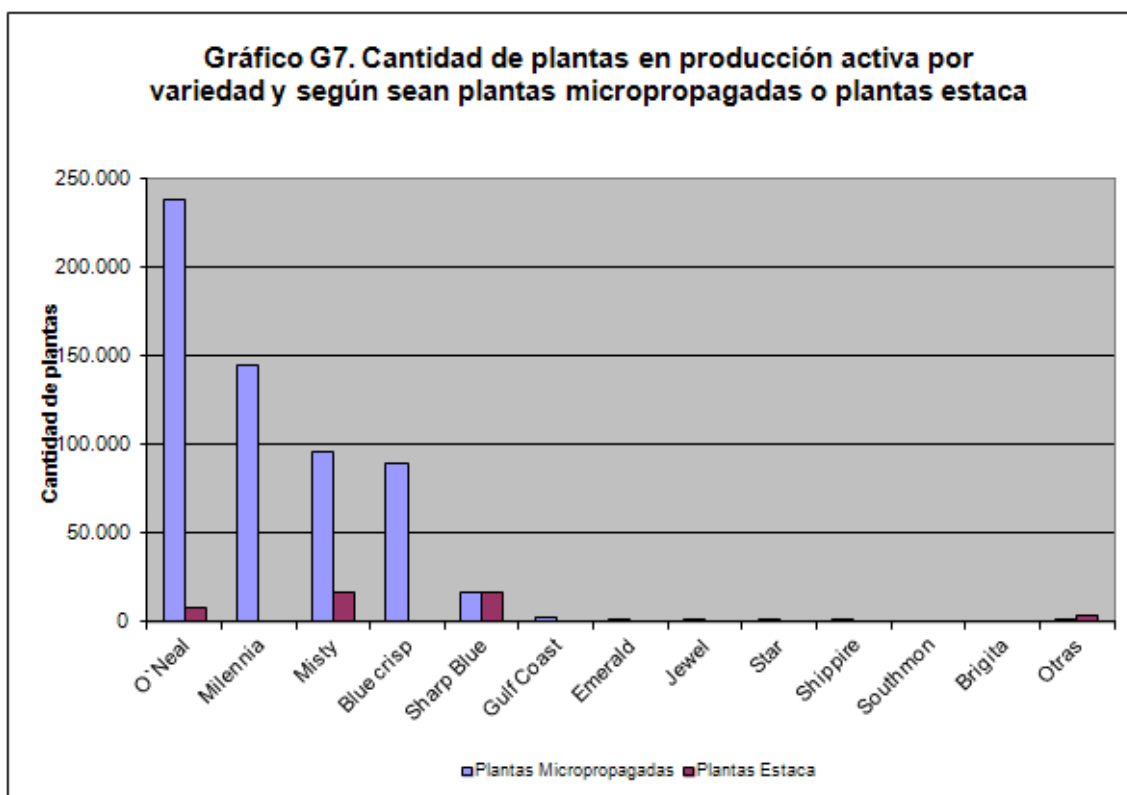
Cuadro G7. Cantidad de plantas en producción activa por variedad, y sus porcentajes según sean plantas micropropagadas o plantas estaca.

Variedad	Plantas Micropropagadas		Plantas Estacas	
	Cantidad	%	Cantidad	%
O'Neal	237.690	97%	8.000	3%
Milennia	144.950	100%	0	0%
Misty	96.365	85%	16.458	15%
Blue crisp	89.823	100%	0	0%
Sharp Blue	16.956	50%	17.000	50%
Gulf Coast	2.540	100%	0	0%
Emerald	192	100%	0	0%
Jewel	192	100%	0	0%
Star	192	100%	0	0%
Shippire	172	100%	0	0%
Southmon	0	0%	0	0%
Brigita	0	0%	0	0%
Otras	822	18%	3.800	82%
<b>Total</b>	<b>589.894</b>	<b>950%</b>	<b>45.258</b>	<b>150%</b>

Fuente: Censo Provincial de Arándano 2006. Dirección de Estadística de Tucumán

\* Total de plantas en producción activa informado: 635.152

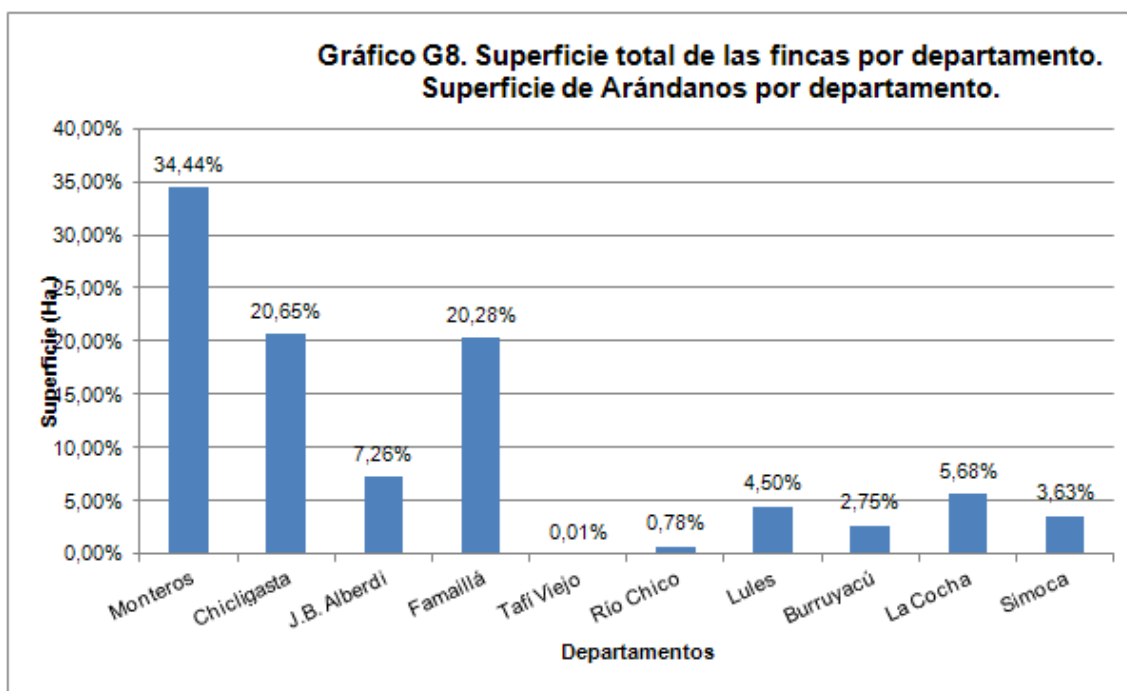
\* Existe un alto porcentaje de plantas micropropagadas, el 93% del total de plantas de arándanos son micropropagadas y sólo el 7% son plantas estaca.



Cuadro G8. Superficie total de las fincas por departamento. Superficie de Arándanos por departamento.

Departamento	Superficie	%
Monteros	241,8	34,44%
Chicligasta	145,0	20,65%
J.B. Alberdi	51,0	7,26%
Famaillá	142,4	20,28%
Tafí Viejo	0,1	0,01%
Río Chico	5,5	0,78%
Lules	31,6	4,50%
Burrucacú	19,3	2,75%
La Cocha	39,9	5,68%
Simoca	25,5	3,63%
<b>Total</b>	<b>702,1</b>	<b>100,00%</b>

Fuente: Censo Provincial de Arándano 2006. Dirección de Estadística de Tucumán



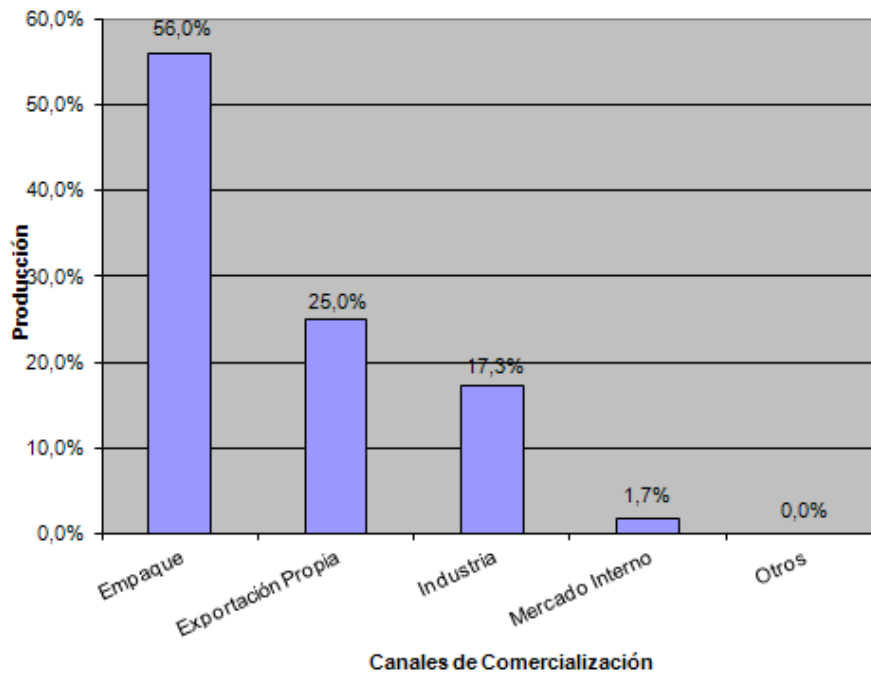
Cuadro G9. Cosecha comercializada en 2005 según los distintos canales de comercialización utilizados.

Canales	Kg	%
Empaque	152.000	56,0%
Exportación Propia	67.730	25,0%
Industria	46.970	17,3%
Mercado Interno	4.550	1,7%
Otros	0	0,0%
<b>Total</b>	<b>271.250</b>	<b>100,0%</b>

Fuente: Censo Provincial de Arándano 2006. Dirección de Estadística de Tucumán



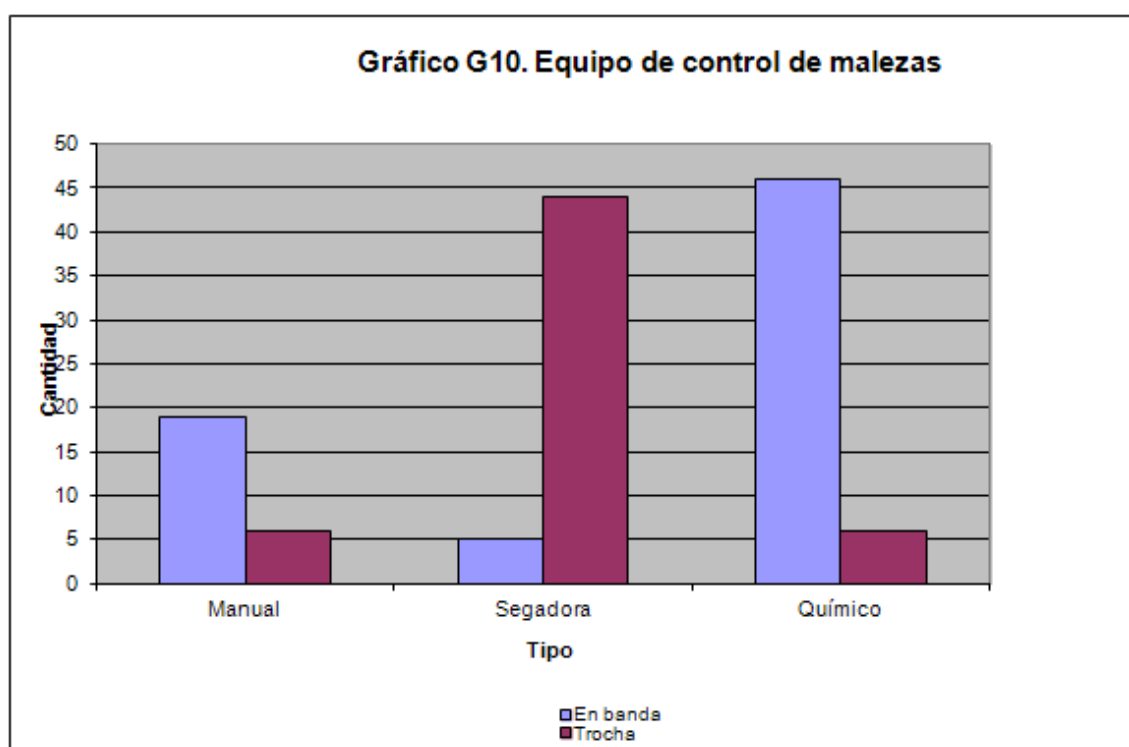
**Gráfico G9. Cosecha comercializada en 2005 según los distintos canales de comercialización utilizados.**



Cuadro G10. Descripción del equipo de control de malezas.

	Canales	En banda	Trocha	Total
Manual		19	6	25
Segadora		5	44	49
Químico		46	6	52
<b>Total</b>		<b>70</b>	<b>56</b>	<b>126</b>

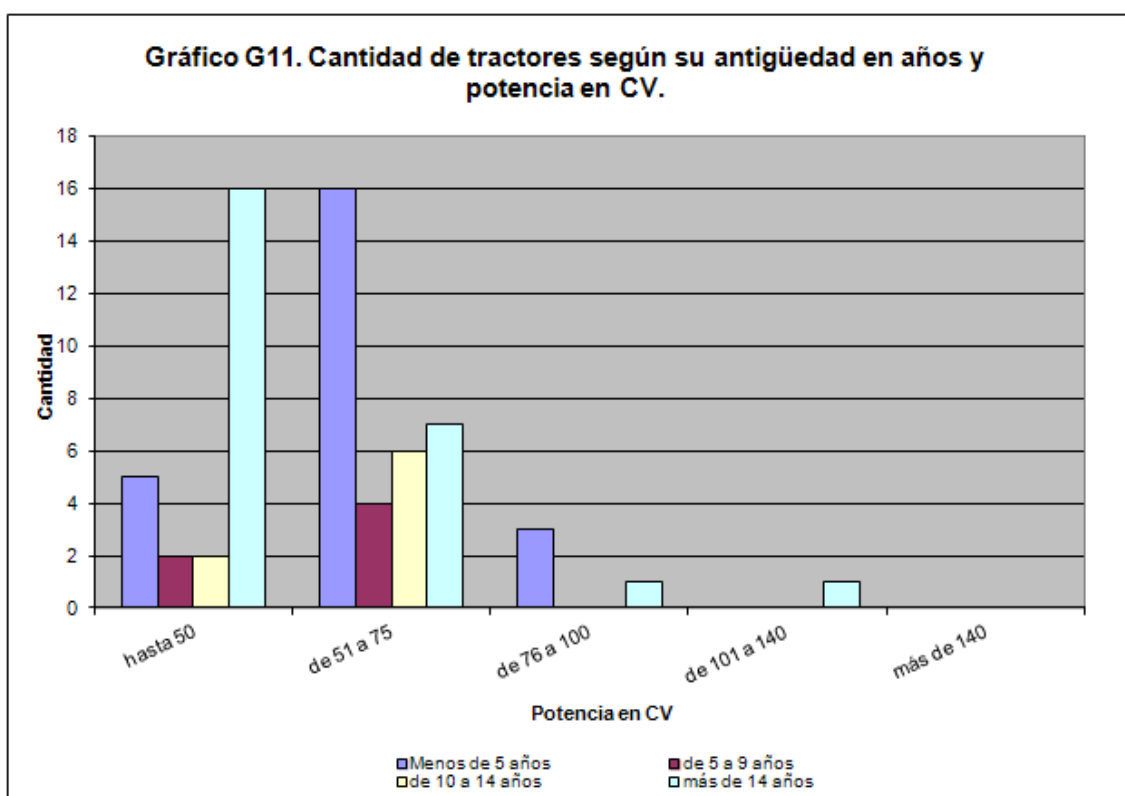
Fuente: Censo Provincial de Arándano 2006. Dirección de Estadística de Tucumán



Cuadro G11. Cantidad de tractores según su antigüedad en años y potencia en CV.

	Menos de 5 años	de 5 a 9 años	de 10 a 14 años	más de 14 años	Total
hasta 50	5	2	2	16	25
de 51 a 75	16	4	6	7	33
de 76 a 100	3	0	0	1	4
de 101 a 140	0	0	0	1	1
más de 140	0	0	0	0	0
<b>Total</b>	<b>24</b>	<b>6</b>	<b>8</b>	<b>24</b>	<b>63</b>

Fuente: Censo Provincial de Arándano 2006. Dirección de Estadística de Tucumán



Cuadro G12. Distribución del equipo mecánico.

Tipo	Cantidad de EAP
Equipo de herbicida (equipo manual - mochila)	<b>114</b>
Pulverizadores	
Mangueras	<b>15</b>
Nebulizadoras	<b>10</b>
Desmalezadoras	<b>50</b>
Acoplados	<b>54</b>
Podadoras/ Bordeadora	<b>25</b>

Fuente: Censo Provincial de Arándano 2006. Dirección de Estadística de Tucumán

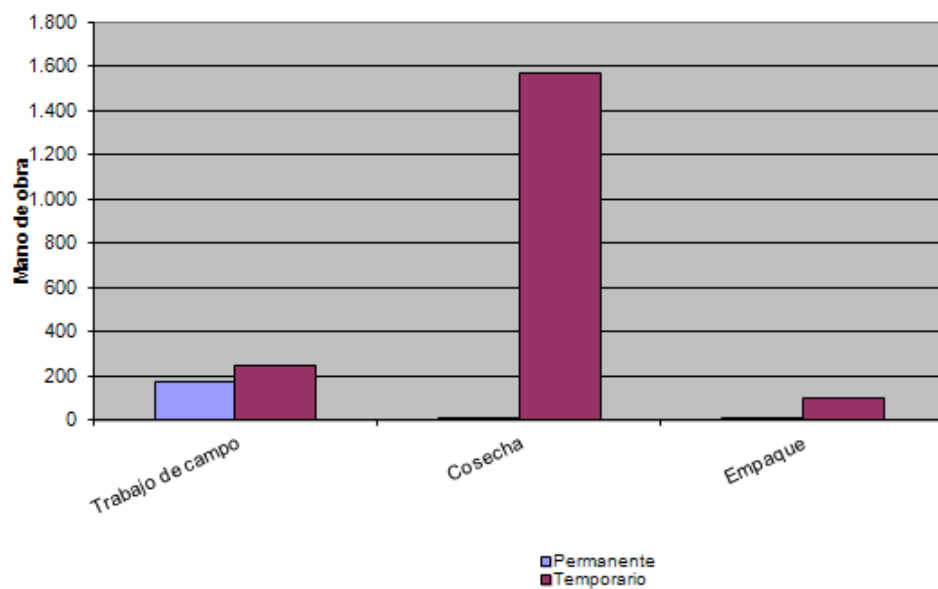
Cuadro G13. Mano de obra según tareas y condición

Tipo	Permanente	Temporario	Total
Trabajo de campo	<b>177</b>	<b>243</b>	<b>420</b>
Cosecha	<b>2</b>	<b>1.571</b>	<b>1.573</b>
Empaque	<b>3</b>	<b>99</b>	<b>102</b>
<b>Total</b>	<b>182</b>	<b>1.913</b>	<b>2.095</b>

Fuente: Censo Provincial de Arándano 2006. Dirección de Estadística de Tucumán



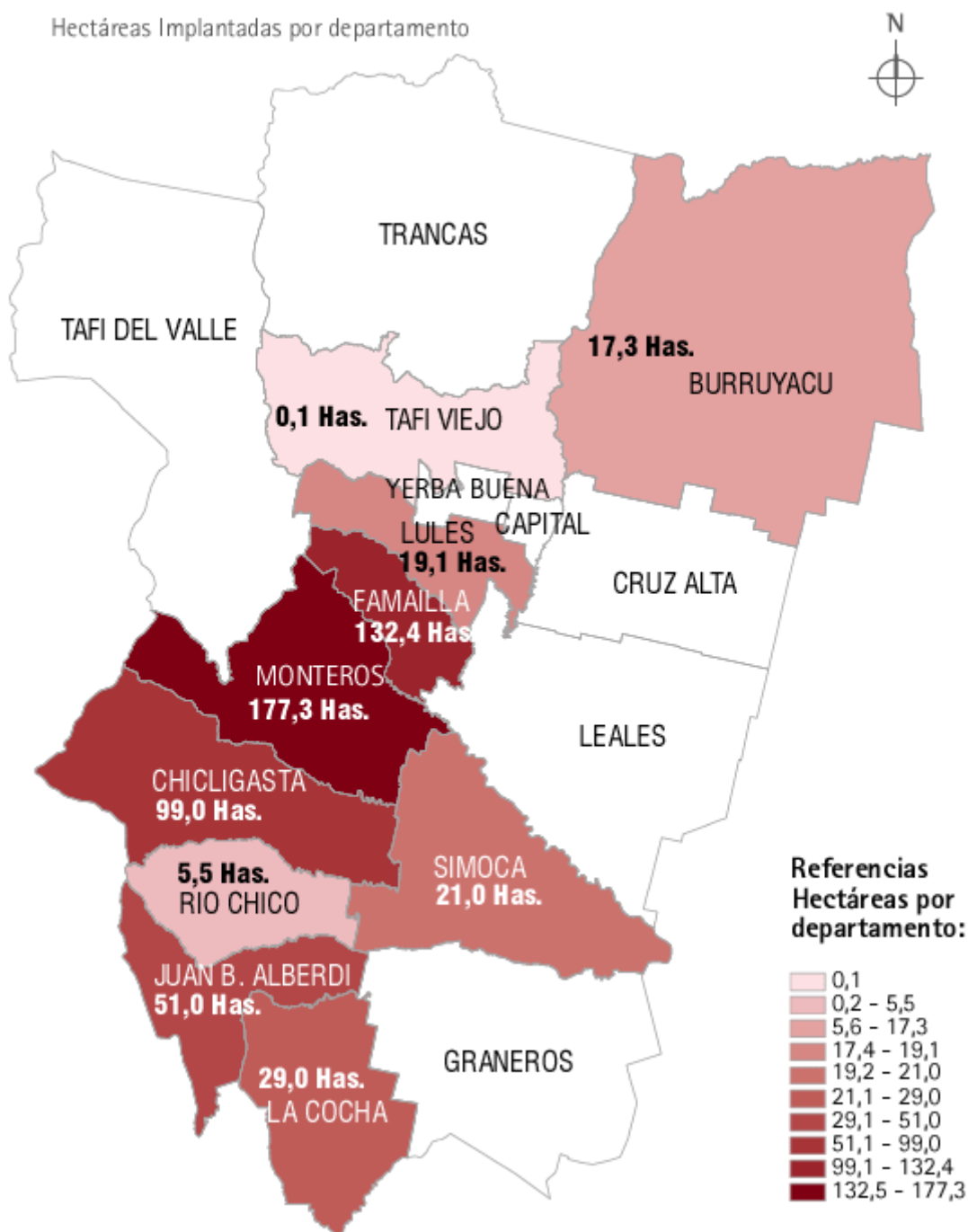
**Gráfico G13. Mano de obra según tareas y condición.**



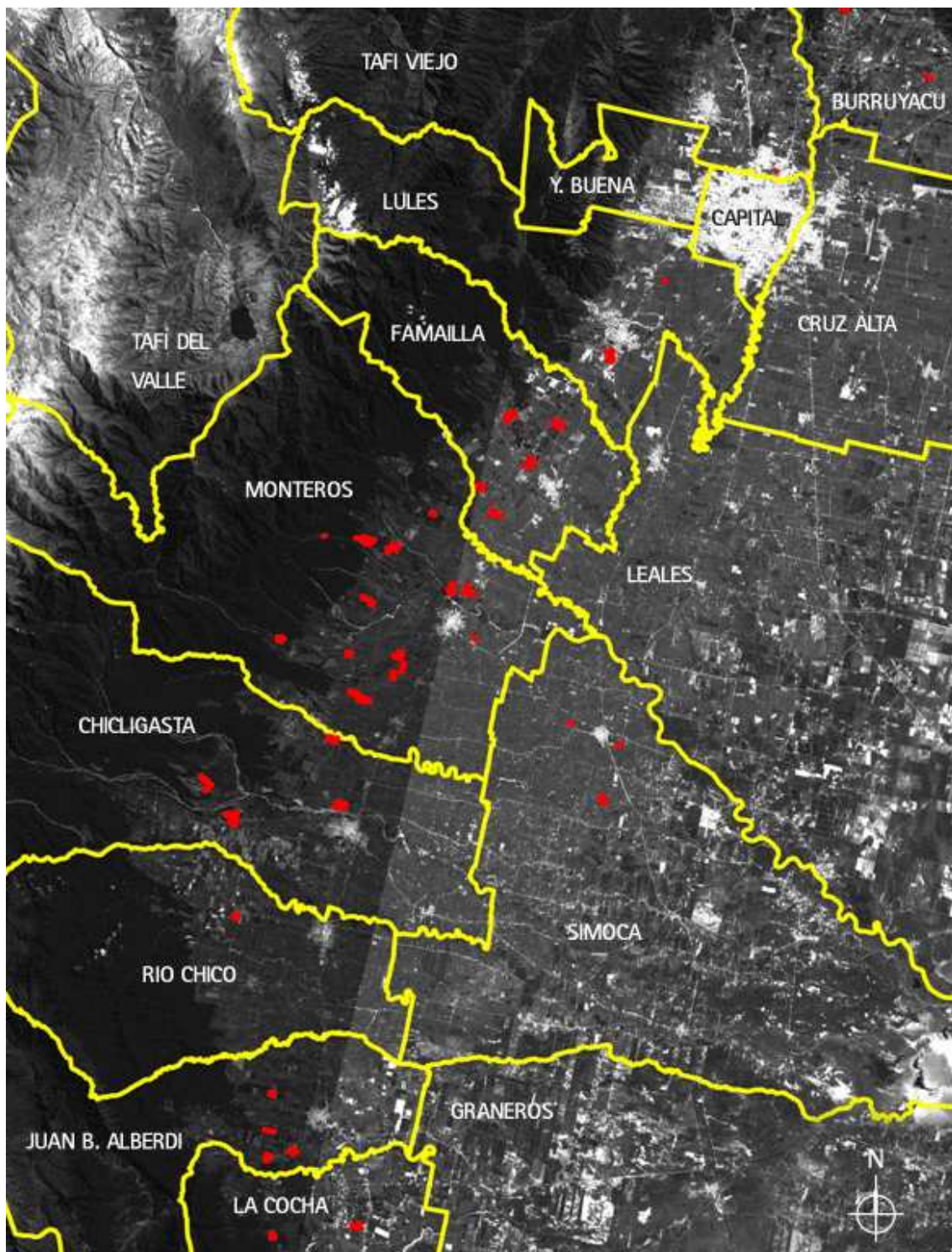
## MAPAS

### Arándano

Hectáreas Implantadas por departamento



## Ubicación de las Plantaciones de Arándano



## Plantaciones de Arándano en el Departamento Monteros

